

Дистанционно управление YR2118B

Инструкция за ДУ Спецификация

Модел ДУ	YR2118B
Обхват на ДУ	30м
Работна честота	433,92 MHz + 75 kHz
Вид модулация	ASK
Батерия	CR2450 - 1 бр
Брой канали	6 канала

Основни функции на ДУ модел YR2118B

Бутони

[Избор на канал ляво]

[Наклон нагоре 75%]

[Хоризонтална позиция - 50%]

[Наклон надолу 25%]



[Channel Setting]



Функция на бутоните

Светодиодни индикатори за каналите

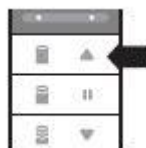
ДУ има общо 6 светодиода, LED1 за първи канал, LED2 за втори канал LED6 за шести канал.

Мигането на някой от светодиодите означава че ДУ излъчва на съответният канал.

Избор на предходният канал - Когато светодиод изгасне натиснете бутон [Избор на канал ляво], светодиода на текущия канал ще светне. След което натиснете отново бутон [Избор на канал ляво] в рамките на 3 секунди и светодиода на предходният канал ще светне, каналите се превъртат циклично със всяко натикане – ..1,6,5,4,3,2,1... Ако не натиснете бутона в рамките на 3 секунди, светодиода изгасва.

Избор на следващият канал - Когато светодиод изгасне натиснете бутон [Избор на канал дясно], светодиода на текущия канал ще светне. След което натиснете отново бутон [Избор на канал дясно] в рамките на 3 секунди и светодиода на следващият канал ще светне, каналите се превъртат циклично със всяко натикане – ..1,2,3,4,5,6,1... Ако не натиснете бутона в рамките на 3 секунди, светодиода изгасва.

1. [Отваряне]
Отваря завесата



2. [Стоп]
Спира движението на завесата

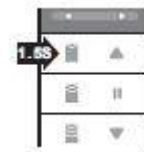


3. [Затваряне]
 Затваря завесата



4. [Наклон нагоре 75%]

При кратко натискане на бутона, ламелите се наклонят нагоре, при натискане на бутона повече от 1,5 секунди мотора спира в междинна стоп точка 1. По подразбиране точка 1 е 75% от хода



5. [Хоризонтална позиция - 50%]

При кратко натискане на бутона, ламелите се наклонят в хоризонтална позиция, при натискане на бутона повече от 1,5 секунди мотора спира в междинна стоп точка 2. По подразбиране точка 2 е 50% от хода.



6. [Наклон надолу 25%]

При кратко натискане на бутона, ламелите се наклонят надолу, при натискане на бутона повече от 1,5 секунди мотора спира в междинна стоп точка 3. По подразбиране точка 3 е 25% от хода.



7. [Channel Setting]

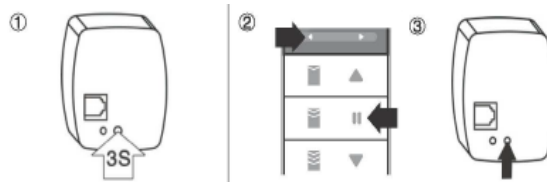
Отворете капака на батерията на ДУ и използвайте бутона [Channel Setting] за да настроите канала, Кода на канала ще бъде приет от мотора. Настройката на канала е едно от необходимите условия за да може да се управлява мотора правилно.



Активиране на функции с натискане на комбинации от бутони

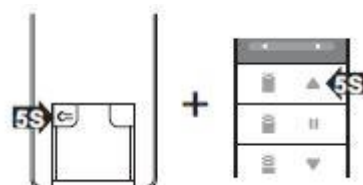
Смяна на посоката на движение - бутони [Избор на канал ляво] + [Стоп]

1. Натиснете бутон [Setting] за 3 секунди докато светне светодиода на мотора.
2. Натиснете едновременно бутон [Избор на канал ляво] и бутон [Стоп]
3. Натиснете бутон [Setting] на мотора за да потвърдите операцията.



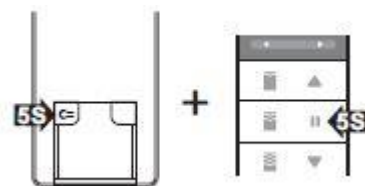
Прецизна настройка на горната граница на движение - бутони [Channel Setting] + [Отваряне]

Натиснете едновременно бутон [Channel Setting] на гърба на ДУ и бутон [Отваряне] за 5 секунди, мотора потрепва за момент и влиза в режим за настройка на границите на движение. Натиснете бутон [Отваряне] на ДУ за да нагласите прецизно завесата на необходимата позиция. Натиснете бутон [Channel Setting] на гърба на ДУ или бутон [Setting] на мотора, мотора потрепва за момент горната граница е настроена.



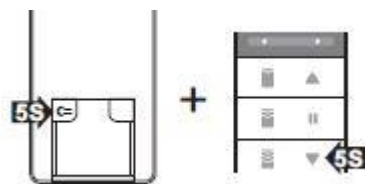
Изтриване на границите на движение - бутони [Channel Setting] + [Стоп]

Натиснете едновременно бутон [Channel Setting] на гърба на ДУ и бутон [Стоп] за 5 секунди, първо натиснете продължително бутон [Channel Setting] след това за кратко бутон [Стоп].



Прецизна настройка на долната граница на движение - бутони [Channel Setting] + [Затваряне]

Натиснете едновременно бутон [Channel Setting] на гърба на ДУ и бутон [Затваряне] за 5 секунди, мотора потрепва за момент и влиза в режим за настройка на границите на движение. Натиснете бутон [Затваряне] на ДУ за да нагласите прецизно завесата на необходимата позиция. Натиснете бутон [Channel Setting] на гърба на ДУ или бутон [Setting] на мотора, мотора потрепва за момент долната граница е настроена.



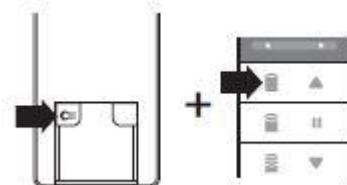
Промяна на режимите на работа - бутони [Отваряне] + [Затваряне]

Натиснете едновременно бутон [Отваряне] и бутон [Затваряне]. Натиснете бутон [Setting] на мотора, смяната на режима е потвърдена.



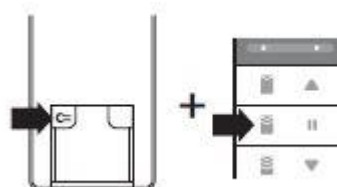
Настройка на междинни точки за спиране 1 - бутони [Channel Setting] + [Наклон нагоре75%]

Натиснете за продължително бутон [Channel Setting] на гърба на ДУ и го задръжте а след това натиснете бутон [Наклон нагоре75%] за да настроите междинна точка 1.– 75%.



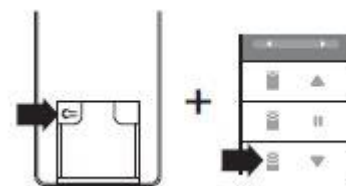
Настройка на междинни точки за спиране 3- бутони [Channel Setting] + [Хоризонтална позиция - 50%]

Натиснете за продължително бутон [Channel Setting] на гърба на ДУ и го задръжте а след това натиснете бутон [Хоризонтална позиция - 50%] за да настроите междинна точка 3 – 50%.



Настройка на междинни точки за спиране 2 - бутони [Channel Setting] + [Наклон нагоре75%]

Натиснете за продължително бутон [Channel Setting] на гърба на ДУ и го задръжте а след това натиснете бутон [Наклон надолу 25%] за да настроите междинна точка 2 – 25%.



Начална настройка

Мотора ще тръгне плавно при първото пускане за да запамети дължината на корнизата и запаметяване на границите на движение. Когато се пусне за втори път мотора ще се движи с нормална скорост.

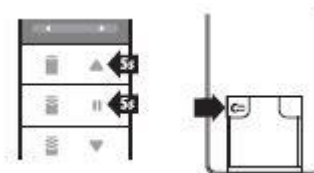
Ако мотора е бил използван на друг корниз, мотора може да не спре движението на завесата както се очаква, защото мотора е запаметил дължината на предходния корниз. В този случай трябва да направи начална инициализация.

Забележка

1. Функцията на единичните бутони и комбинацията от тях са ефективни при наличието на мотор, съвместим с ДУ.
2. За използване на функцията на единичните бутони и комбинацията от тях, изберете канала, който е настроен в мотора.
3. Когато използвате различно ДУ, комбинацията от бутони може да се различава от зададената.

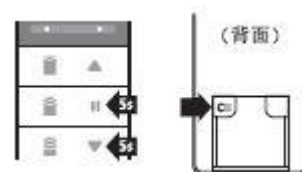
Активиране на функцията за ръчен контрол - бутони [Стоп] + [Отваряне]

Натиснете едновременно бутон [Стоп] и бутон [Отваряне] за 5 секунди, докато светодиода на мотора светне и мотора потрепне няколко пъти. Натиснете бутон [Channel Setting] на гърба на ДУ в рамките на 5 секунди, функцията е за ръчен контрол активирана.



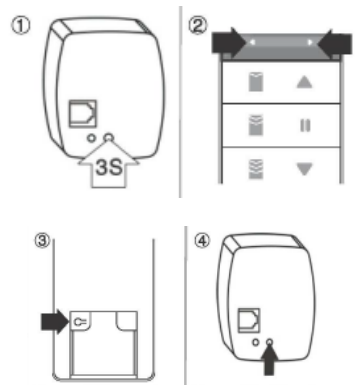
Деактивиране на функцията за ръчен контрол - бутони [Стоп] + [Затваряне]

Натиснете едновременно бутон [Стоп] и бутон [Затваряне] за 5 секунди, докато светодиода на мотора светне и мотора потрепне няколко пъти. Натиснете бутон [Channel Setting] на гърба на ДУ рамките на 5 секунди, функцията за ръчен контрол е деактивирана



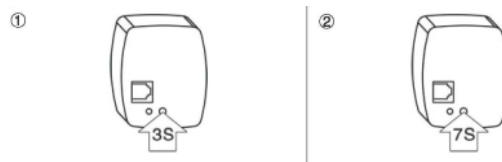
Настройване на каналите на ДУ

1. Влизане в режим за настройка: Натиснете бутон [Setting] за 3 секунди докато светне светодиода на мотора.
2. Избор на канал: Натиснете бутон [Избор на канал ляво] или [Избор на канал дясно] за да изберете желаният канал.
3. Настройка на текущият канал: Натиснете бутон [Channel Setting] на гърба на ДУ, докато светне светодиода на мотора започне да мига.
4. Потвърждаване: Натиснете бутон [Setting] на мотора за да потвърдите избора на канал.



Изтриване на каналите на ДУ

1. Влизане в режим за настройка: Натиснете бутон [Setting] за 3 секунди докато светне светодиода на мотора.
2. Изтриване на Каналите: Натиснете бутон [Setting] за 7 секунди докато угасне светодиода на мотора.



Гаранция

Дистанционното управление се покрива от 2 годишна гаранция от датата на поръчка. Всякакви щети причинени от неправилна употреба и неоторизирана намеса не са обект на гаранционните условия.